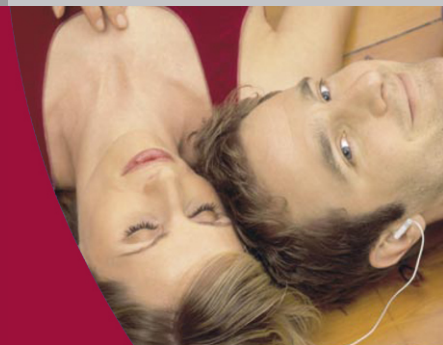


# Versicherungsüberblick

Versorgungskonzept für: Herr Versicherte Person:



## I. Versicherungsüberblick

---

Tarifbeschreibung:	PLUS.invest private (Tarif 62)
	Fondsgebundene Rentenversicherung mit Absicherung bei Tod durch Beitragsrückgewähr/ Fondsvermögen und einer flexiblen Leistungsphase

---

### Persönliche Daten:

Versicherungsnehmer:	Herr Versicherungsnehmer
Angaben zur Versicherten Person	
Geschlecht:	männlich
Geburtsdatum:	01.03.1984

---

### Versicherungstechnische Daten

Vertragsbeginn:	01.03.2009
Zahlbeitrag:	150,00 €
Zahlweise:	monatlich
Ablauf der Beitragszahlung:	01.03.2051, 0.00 Uhr
Beginn der flexiblen Leistungsphase:	01.03.2051, 0.00 Uhr
Ende der flexiblen Leistungsphase:	01.03.2064, 0.00 Uhr
Beitragssumme:	75.600,00 €
Mindesttodesfallschutz:	Maximum aus Beitragsrückgewähr / Fondsvermögen

---

### Fondsauswahl

Name:	Templeton Growth Fund, Inc.
Anteil:	100,00 %

# Versicherungsverlauf

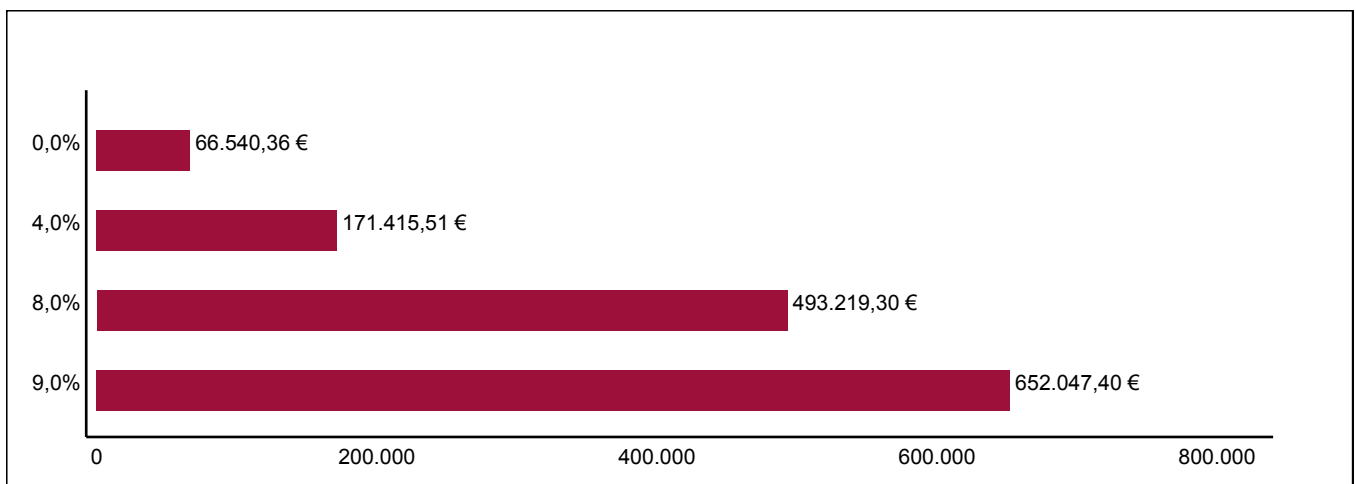
Versorgungskonzept für: Herr Versicherte Person:



## Versicherungsverlauf

### Unverbindliche Beispielrechnung<sup>a)</sup>: Fondsvermögen zum Beginn der flexiblen Leistungsphase

Mögliches Fondsvermögen (unter Berücksichtigung aller vereinbarten Zuzahlungen und gegebenenfalls vereinbarten Dynamiksteigerungen) bei beispielhafter Annahme einer jährlichen Wertsteigerung der Fonds von:



Den angegebenen Werten liegt eine beispielhaft angenommene gleich bleibende Wertsteigerung der gewählten Fonds und hinsichtlich der Überschussbeteiligung die für das Geschäftsjahr 2009 ausgewiesenen Überschussätze zugrunde. Angegebene Zuzahlungen und gegebenenfalls vereinbarte Dynamiksteigerungen wurden berücksichtigt. Das tatsächliche Ergebnis ist von der Marktentwicklung (Kurs-, Zins- und Währungsschwankungen) abhängig und kann daher höher oder niedriger ausfallen. Auch die Überschussätze können während der Vertragslaufzeit variieren und sind für die Zukunft nicht garantiert. Das Kapitalanlagerisiko trägt der Versicherungsnehmer. **Bitte beachten Sie im Einzelnen die Hinweise zur nicht vorhersehbaren Wertentwicklung, zur nicht garantierten Überschussbeteiligung und die steuerlichen Hinweise am Ende dieses Dokuments.**

Tarif:

62 PLUS.invest private

### Unverbindliche Beispielrechnung<sup>a)</sup>:

### Fondsvermögen in EUR

Vers. Jahr	Beitrag	0,0 %			4,0 %			8,0 %			9,0 %		
		Fondsvermögen	Rückkaufswert	Todesfallleistung	Fondsvermögen	Rückkaufswert	Todesfallleistung	Fondsvermögen	Rückkaufswert	Todesfallleistung	Fondsvermögen	Rückkaufswert	Todesfallleistung
1	1.800	960	862	1.800	980	881	1.800	1.001	901	1.800	1.006	906	1.800
2	1.800	1.923	1.782	3.600	2.004	1.859	3.600	2.086	1.937	3.600	2.107	1.957	3.600
3	1.800	2.890	2.710	5.400	3.073	2.884	5.400	3.263	3.066	5.400	3.312	3.113	5.400
4	1.800	3.861	3.647	7.200	4.189	3.961	7.200	4.539	4.297	7.200	4.631	4.384	7.200
5	1.800	4.836	4.592	9.000	5.355	5.090	9.000	5.924	5.637	9.000	6.075	5.782	9.000

# Versicherungsverlauf

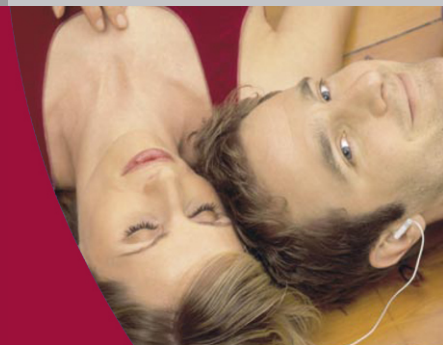
Versorgungskonzept für: Herr Versicherte Person:

Vers. Jahr	Beitrag	0,0 %			4,0 %			8,0 %			9,0 %		
		Fondsvermögen	Rückkaufswert	Todesfallleistung	Fondsvermögen	Rückkaufswert	Todesfallleistung	Fondsvermögen	Rückkaufswert	Todesfallleistung	Fondsvermögen	Rückkaufswert	Todesfallleistung
10	1.800	12.689	12.290	18.000	15.236	14.767	18.000	18.389	17.834	18.389	19.288	18.708	19.288
15	1.800	20.808	20.446	27.000	27.671	27.206	27.671	37.293	36.683	37.293	40.258	39.605	40.258
20	1.800	29.094	28.971	36.000	43.177	43.019	43.177	65.742	65.528	65.742	73.308	73.074	73.308
25	1.800	37.525	37.525	45.000	62.502	62.502	62.502	108.560	108.560	108.560	125.393	125.393	125.393
30	1.800	46.059	46.059	54.000	86.583	86.583	86.583	173.000	173.000	173.000	207.479	207.479	207.479
35	1.800	54.636	54.636	63.000	116.594	116.594	116.594	269.983	269.983	269.983	336.845	336.845	336.845
40	1.800	63.170	63.170	72.000	153.993	153.993	153.993	415.944	415.944	415.944	540.725	540.725	540.725
41	1.800	64.860	64.860	73.800	162.513	162.513	162.513	453.003	453.003	453.003	593.856	593.856	593.856
42	1.800	66.540	66.540	75.600	171.416	171.416	171.416	493.219	493.219	493.219	652.047	652.047	652.047
43	0	66.332	66.332	75.600	178.272	178.272	178.272	532.677	532.677	532.677	710.732	710.732	710.732
45	0	65.833	65.833	75.600	192.819	192.819	192.819	621.314	621.314	621.314	844.420	844.420	844.420
50	0	63.848	63.848	75.600	234.594	234.594	234.594	912.914	912.914	912.914	1.299.245	1.299.245	1.299.245
55	0	59.714	59.714	75.600	285.419	285.419	285.419	1.341.371	1.341.371	1.341.371	1.999.050	1.999.050	1.999.050

Den angegebenen Werten liegt eine beispielhaft angenommene gleich bleibende Wertsteigerung der gewählten Fonds und hinsichtlich der Überschussbeteiligung die für das Geschäftsjahr 2009 ausgewiesenen Überschussätze zugrunde. Angegebene Zuzahlungen und gegebenenfalls vereinbarte Dynamiksteigerungen wurden berücksichtigt. Das tatsächliche Ergebnis ist von der Marktentwicklung (Kurs-, Zins- und Währungsschwankungen) abhängig und kann daher höher oder niedriger ausfallen. Auch die Überschussätze können während der Vertragslaufzeit variieren und sind für die Zukunft nicht garantiert. Das Kapitalanlagerisiko trägt der Versicherungsnehmer. **Bitte beachten Sie im Einzelnen die Hinweise zur nicht vorhersehbaren Wertentwicklung, zur nicht garantierten Überschussbeteiligung und die steuerlichen Hinweise am Ende dieses Dokuments.**

# Wichtige Hinweise

Versorgungskonzept für: Herr Versicherte Person:



## Wichtige Hinweise

a) **Unverbindliche Beispielrechnung:** Dem angegebenen zu verrentenden Fondsvermögen liegt eine modellhaft angenommene gleich bleibende jährliche Wertsteigerung der gewählten Investmentfonds in der gewählten Höhe und hinsichtlich der Überschussbeteiligung die für das Geschäftsjahr 2009 ausgewiesenen Überschussätze zugrunde. Angegebene Zuzahlungen und eine gegebenenfalls vereinbarte Dynamik wurden berücksichtigt. Das tatsächliche Ergebnis und/oder das zu verrentende Fondsvermögen sind von der Marktentwicklung (Kurs-, Zins- und Währungsschwankungen, Höhe der Depotkosten der Fonds) abhängig und können daher höher oder niedriger ausfallen. Schwankungen wirken sich umso stärker aus, je mehr sich die Versicherung dem Ablauf nähert. Auch die Überschüsse können während der Vertragslaufzeit variieren. Das Kapitalanlagerisiko trägt der Versicherungsnehmer.

b) Die unverbindliche Beispielrechnung basiert auf unseren derzeit gültigen **Optionsrententarifen**. Zugrundegelegt ist:

### Rententarif T57

RENTE.invest<sup>option</sup> bietet Ihnen eine Rentenleistung in Fondsanteilen. Bei Rentenfähigkeit wird der den Anteilen entsprechende Geldwert in EUR ausgezahlt. Die Anzahl der garantierten Anteile wird bei Vertragsabschluss festgelegt. Durch die Wahl eines Glättungsfaktors können dabei künftige Wertsteigerungen vorweggenommen werden und so Schwankungen der Rentenzahlungen ausgleichen.

### c) Steuerlicher Hinweis

#### Beiträge zu privaten Kapitallebensversicherungen mit Sparanteil / privaten Fondsgebundenen oder Investmentgebundenen Lebensversicherungen / privaten Rentenversicherungen

Beiträge zu privaten Kapitallebensversicherungen, privaten fondsgebundenen oder investmentgebundenen Lebensversicherungen und zu privaten Rentenversicherungen sind - bis auf einen gesondert ausgewiesenen Prämienanteil für eventuelle Nebenrisiken (bspw. Berufsunfähigkeitsrisiko) - vom Sonderausgabenabzug ausgeschlossen.

#### Leistungen aus privaten Lebensversicherungsverträgen

Im Erlebensfall bei Ausübung des Kapitalwahlrechts oder bei Kündigung (Rückkauf) dieser Versicherung bildet der Unterschiedsbetrag zwischen der Versicherungsleistung und der Summe der auf der Rentenversicherung entrichteten Beiträge und Zuzahlungen den einkommensteuerpflichtigen Ertrag. Sollte der Steuerpflichtige das 60. Lebensjahr vollendet haben und die Versicherung mindestens 12 Jahre bestanden haben, und die letzte Zuzahlung spätestens 12 Jahre vor Ablauf gezahlt worden sein, so sind nur 50 % des Ertrages einkommensteuerpflichtig. Der Auszahlungsbetrag reduziert sich um die von der ASPECTA Lebensversicherung AG auf den vollen Ertrag abzuführende Kapitalertragsteuer in Höhe von derzeit 25 % zzgl. 5,5 % Solidaritätszuschlag auf die Kapitalertragsteuer sowie ggf. Kirchensteuer.

Im Gegensatz zu diesen und Kapitalerträgen aus anderen Vermögensanlagen, die in voller Höhe dem steuerpflichtigen Einkommen zugerechnet werden, unterliegt bei lebenslangen Rentenzahlungen aus privaten Rentenversicherungen lediglich der Ertragsanteil der Einkommensteuer. Bei Beginn der Rente nach Vollendung des 67. Lebensjahres beträgt der Ertragsanteil derzeit 17,00 % der Renten.

# Wichtige Hinweise

Versorgungskonzept für: Herr Versicherte Person:

Soweit die Rentenleistung nicht lebenslänglich gezahlt wird oder Rentenleistungen in Form von Fondsanteilen ausbezahlt werden, handelt es sich um sonstige wiederkehrende Bezüge, die als Teilleistungen nach der sog. Zeitwertmethode zu besteuern sind. Der jeweilige Auszahlungsbetrag reduziert sich in diesen Fällen ebenfalls um die von der ASPECTA Lebensversicherung AG auf den vollen Ertrag abzuführende Kapitalertragsteuer in Höhe von derzeit 25 % zzgl. 5,5 % Solidaritätszuschlag auf die Kapitalertragsteuer sowie ggf. Kirchensteuer.

Die steuerlichen Hinweise geben nur einen allgemeinen Überblick über die derzeit geltenden steuerlichen Regelungen und erheben weder einen Anspruch auf Vollständigkeit noch können alle Besonderheiten behandelt werden. Für eine steuerlich abschließende Betrachtung der persönlichen Situation wenden Sie sich bitte an einen steuerlichen Berater.