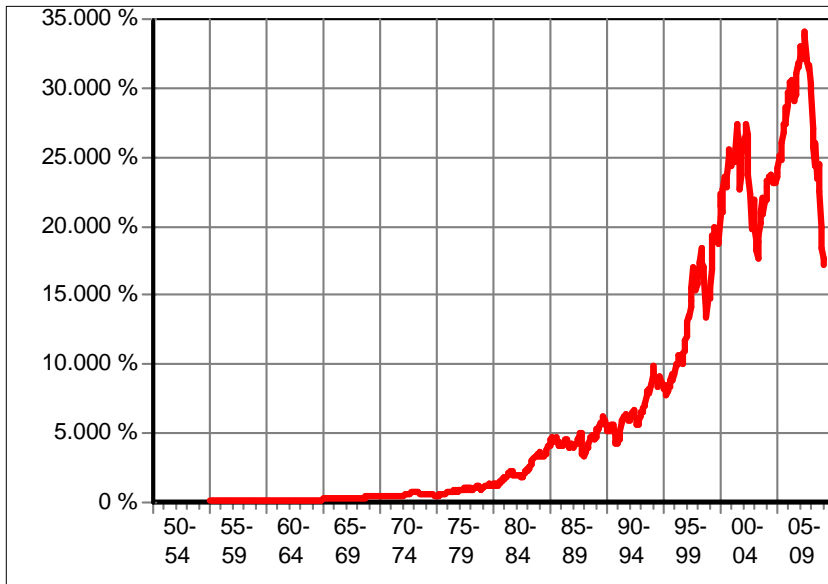


Templeton Growth Fund, Inc. USD**FondsNote: 3 (31.01.2009)**

Kategorie :	Aktienfonds International	Währung :	US-Dollar	WKN:	971025
KAG :	Franklin Templeton	Ausschüttung :	12.12.08/0,54 US\$	ISIN:	US8801991048
Depotbank :	JP Morgan Chase Manhattan (USA)	Domizil :	USA	Ausgabeaufschl.:	bis 6,10 %
Zahlstelle:	JP Morgan Chase Bank AG (D)	Geschäftsjahr :	1. Sep. - 31. Aug.	Rücknahmegebühr:	keine
Fondsmanager:	Cindy Sweeting (Nassau)	Auflegedatum :	29.11.1954	Mindestanlage:	2.500 €
Fondsvolumen :	16,55 Mrd. US\$ (31.12.2008)	Gesamtgebühr:	1,05 %	Sparplan:	ab 100,00 €
Rücknahmepr. :	11,93 US\$ (04.02.2009)			Fonds ist VL-fähig:	nein

kum. Ergebnis: 17.224% zum 31.01.2009 (auf EUR-Basis, indiziert auf 100% am 30.11.1954)

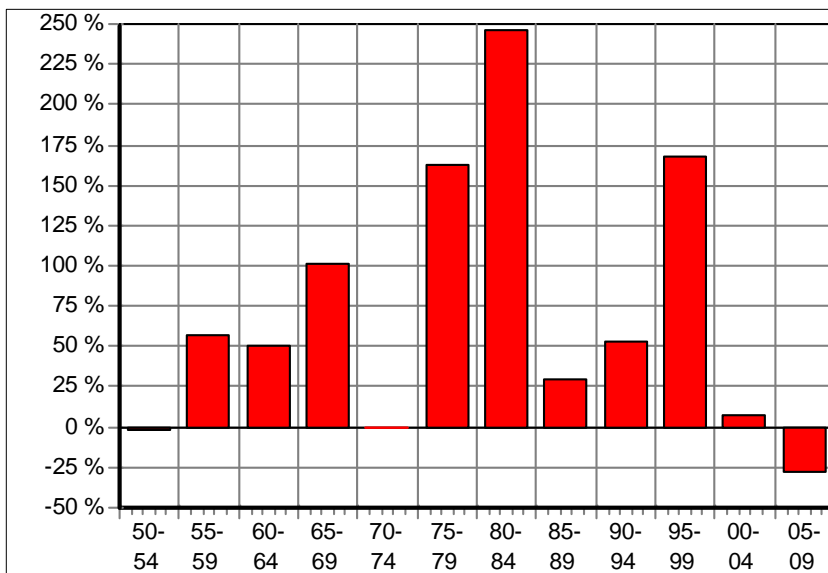
* = Veränd. im jew. Zeitraum

**Renditen pro anno nach BVI auf EUR-Basis, zum 31.01.2009**

* seit einem Monat:	-2,34 %
* seit Jahresbeginn:	-2,34 %
seit einem Jahr:	-36,40 %
seit 2 Jahren:	-27,85 %
seit 3 Jahren:	-16,79 %
seit 5 Jahren:	-5,42 %
seit 10 Jahren:	1,33 %
seit 15 Jahren:	3,81 %
seit 20 Jahren:	6,09 %
seit 30 Jahren:	9,65 %

Volatilität und Sharpe-Ratio

Über...	Volatil.	S.-R.
2 Jahre:	16,10 %	neg.
3 Jahre:	14,91 %	neg.
5 Jahre:	13,17 %	neg.
10 Jahre:	15,72 %	neg.

Gewinne/Verluste je Zeit-Intervall (auf EUR-Basis)**jährliche Entwicklung nach BVI auf EUR-Basis**

* im Jahr 2009:	-2,34 %
im Jahr 2008:	-40,99 %
im Jahr 2007:	-7,57 %
im Jahr 2006:	9,24 %
im Jahr 2005:	23,96 %
im Jahr 2004:	8,75 %
im Jahr 2003:	10,53 %
im Jahr 2002:	-23,19 %
im Jahr 2001:	6,01 %
im Jahr 2000:	9,10 %
im Jahr 1999:	52,14 %
im Jahr 1998:	-9,71 %
im Jahr 1997:	35,85 %
im Jahr 1996:	29,33 %
im Jahr 1995:	10,90 %

(* = Jahr nicht vollständig)

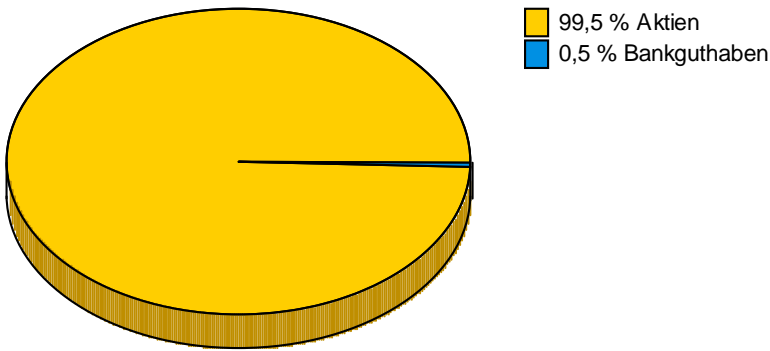
Anlagegrundsätze:

Anlageziel dieses Fonds ist langfristiges Kapitalwachstum. Ein sekundäres Ziel ist die Erzielung von Erträgen. Die Anlage erfolgt weltweit in Aktien, dabei vorwiegend in Stammaktien und Schuldtiteln von Unternehmen und der öffentlichen Hand.

Templeton Growth Fund, Inc. USD

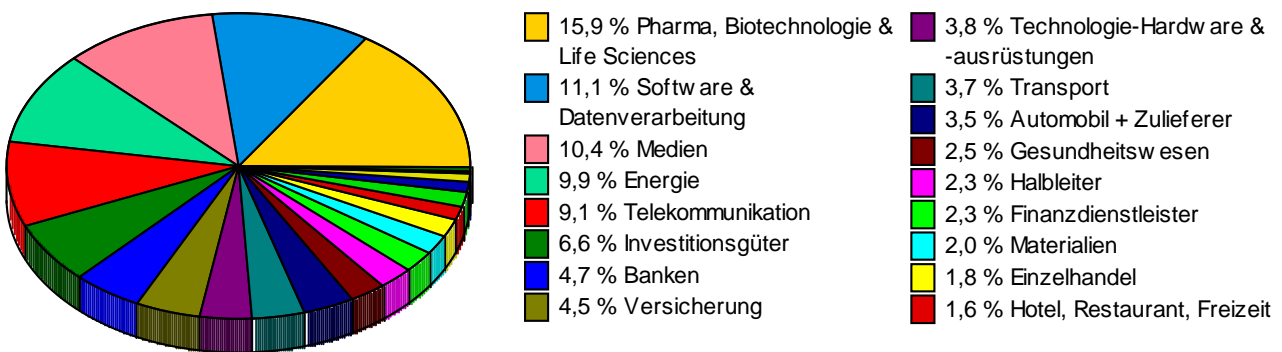
Struktur nach Wertpapieren, am 31.12.2008

in % des Fondsvermögens



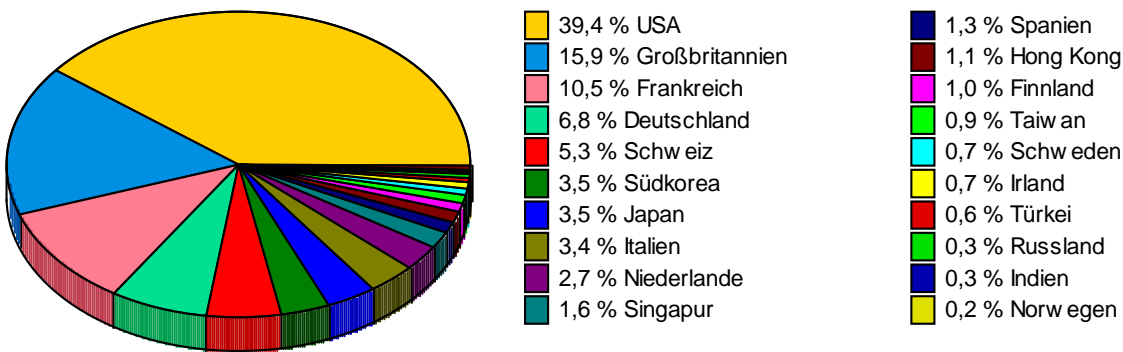
Struktur nach Branchen, am 31.12.2008

in % des Fondsvermögens



Struktur nach Ländern, am 31.12.2008

in % des Fondsvermögens



Struktur nach größten Aktienanteilen, am 31.12.2008

